



**Sistemi di  
gestione del  
parco batterie**

Soluzioni per mantenere  
la massima produttività



## Prendi il controllo del tuo parco batterie...

La gestione efficace del parco batterie trazione è una delle dinamiche chiave necessarie per ridurre i costi operativi di un magazzino. Le realtà produttive multi-turno, la gestione dei picchi di lavoro e la richiesta di soluzioni logistiche più dinamiche sono parte della quotidianità aziendale. Mantenere operative le attrezzature per la movimentazione dei materiali, molto spesso 24 ore su 24, crea la necessità di un cambio batteria semplice e rapido. La scelta della "batteria migliore" è fondamentale per massimizzare il tempo di movimentazione della flotta e aumentare la redditività.

# BSI40™



Display Stato della Batteria

BSI40™-Indicatore di Stato della Batteria di EnerSys®, permette la gestione del parco batterie in modo semplice e a costi accessibili. BSI40 comunica con i caricabatteria HF EnerSys e fornisce informazioni accurate sullo stato della batteria. BSI40 registra e data ciascun evento, le sostituzioni e gli allarmi per ogni comando. L'utente può scaricare questi file su chiavetta USB e analizzarli mediante il software BSI40.

BSI40 è ideale per piccoli parchi batterie, dove la rotazione delle batterie è essenziale per l'azienda. Ciascuna unità BSI40 può interfacciarsi con un massimo di 160 caricabatteria (40 caricabatteria per pannello) e può essere configurata per gestire da 1 a 10 gruppi di batterie. L'unità BSI40 e il display stand-alone segnala in modo chiaro all'operatore la migliore batteria per il carrello elevatore. In questo modo si garantiscono tempi di funzionamento più lunghi per i carrelli elevatori tra ogni cambio batteria, massimizzando le prestazioni delle batterie e la durata in servizio.

### Caratteristiche e vantaggi

- Rotazione delle batterie FIFO
- Display digitale per indicare la successiva batteria disponibile
- Il display di informazioni a scorrimento può essere posizionato in remoto
- Collegamento in rete di un massimo di 40 caricabatteria a ciascun dispositivo BSI40
- È possibile collegare in rete 1 unità BSI40 primaria e 3 secondarie per gestire parchi più ampi e gruppi multipli.
- Funzione di allarme opzionale per avvertire in caso di selezione non corretta della batteria
- Progettato per l'uso con la gamma Hawker® Lifetech®
- Adatto a installazioni nuove e retro-fit
- Massima convenienza nella gestione del parco batterie

### Report di gestione

Il software BSI fornisce report molto utili e di aiuto nella gestione e nella coordinazione delle esigenze del vostro parco batterie.



#### Batterie disponibili

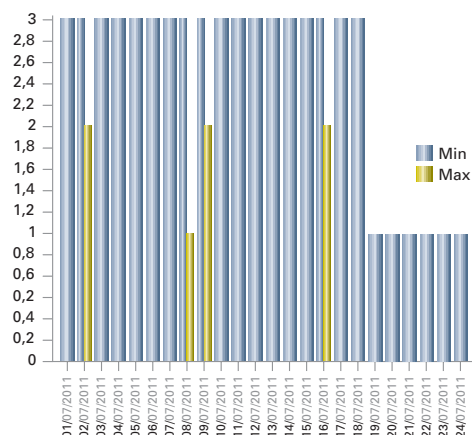
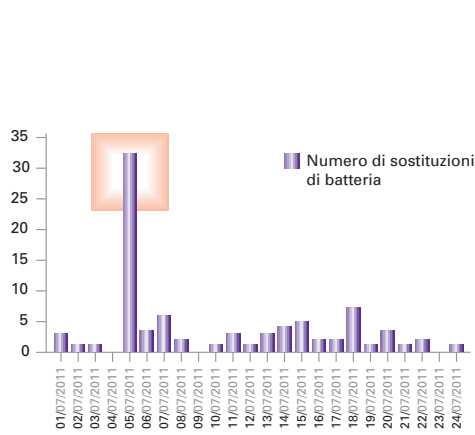


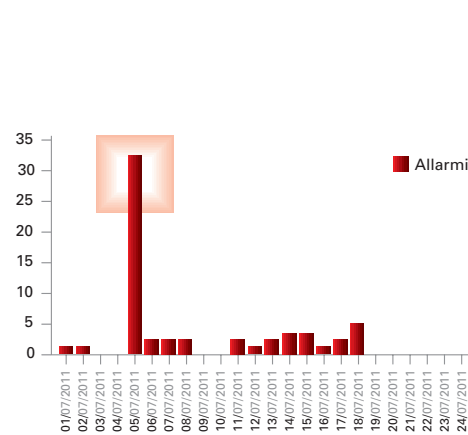
Grafico che visualizza la quantità minima e massima quotidiana di batterie completamente cariche. Può essere di ausilio nella pianificazione del parco per i periodi di intenso lavoro.

#### Numero di sostituzioni di batteria



Report delle sostituzioni quotidiane di batterie

#### Allarmi



Report degli allarmi delle batterie o degli scollegamenti prematuri

# LIFE NetworkIQ™

LifeNetwork iQ™ è il sistema di gestione più aggiornato e all'avanguardia a complemento della nuova gamma di caricabatteria ad alta frequenza Life iQ™ e Lifespeed iQ™ apportando nuovi eccezionali benefici alla sala carica.

Sfruttando la tecnologia più avanzata, LifeNetwork iQ può contribuire a ottimizzare le prestazioni e la vita utile del parco batterie, offrendo visibilità e controllo delle operazioni di ricarica delle batterie. Coordina inoltre la gestione energetica agevolando la ricarica nei momenti più opportuni. LifeNetwork iQ è un software che monitora in tempo reale i dati ed è gestito con una semplice applicazione sul Web.

## Caratteristiche

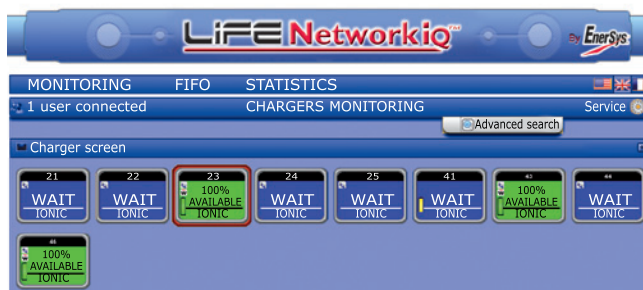
- Gestione di un massimo di 10 carrelli elevatori/gruppi di batterie
- Gestione di un ampio numero di caricabatteria
- Suite di report e dati di gestione
- Accesso remoto ai dati tramite LAN o Internet
- Installazione cablata o wireless
- Applicazione sul Web per i caricabatterie Life iQ e Lifespeed iQ.
- Di facile installazione e configurazione, funziona su Windows XP, Windows 7 e Vista.

## Vantaggi

- La "batteria migliore" assegnata a ogni tipo di carrello elevatore
- Visibilità delle altre batterie completamente cariche
- Gestione del parco batterie "prima a entrare-prima a uscire"
- Controllo remoto e visibilità di tutti i cicli di carica, completa, parziale ed equalizzata
- Riduzione dei tempi di sostituzione delle batterie
- Gestione della rotazione delle batterie
- Ricezione dei report di batterie e caricabatteria via e-mail o sms

**LIFE Speed iQ™**

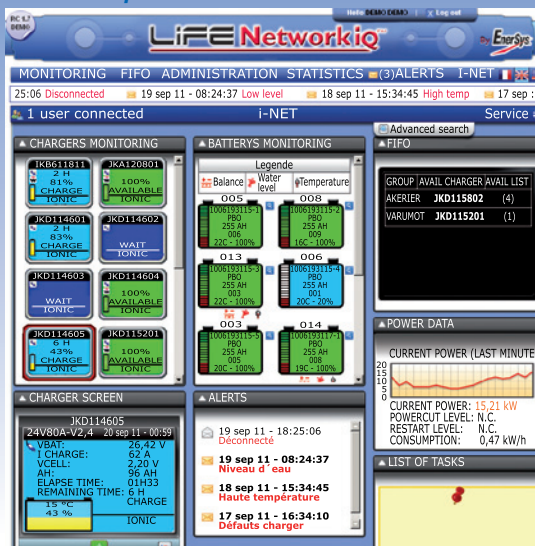
**LIFE iQ™**



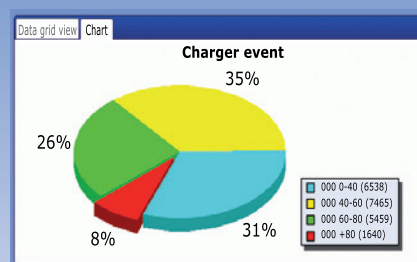
## Dettaglio report

LifeNetwork iQ fornisce tre tipi di report

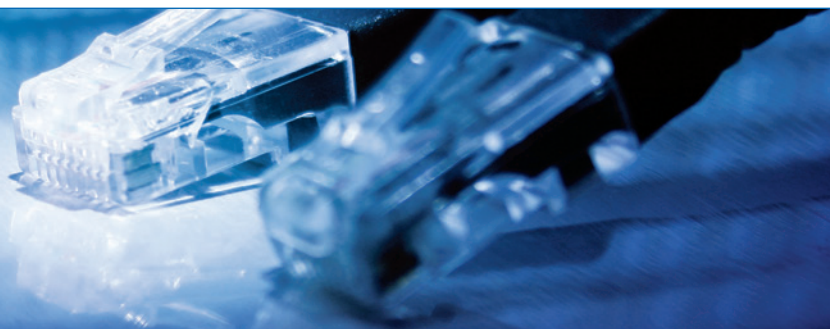
### Batterie disponibili



### Utilizzo del caricabatteria



### Errori



## Caratteristiche aggiuntive...

...quando le batterie sono dotate di dispositivi Wi-iQ®/Wi-iQ®2

- Verifica dello stato di tutte le batterie
- Verifica della scarica eccessiva
- Verifica delle temperature elevate
- Identificazione dei potenziali errori (prima che si verifichino interruzioni)
- Identificazione delle batterie che richiedono rabbocchi di acqua

## Gestione della domanda energetica

Il costo dell'elettricità può avere un impatto molto significativo sulla gestione aziendale e i picchi di lavoro possono comportare generalmente spese elevate. Il sistema ottimizza la gestione della potenza all'interno della sala carica evitando inutili sprechi dovuti allo sfioramento delle soglie. LifeNetwork iQ™ è utilizzabile su un PC standard, interagisce con i caricabatterie attivandoli e disattivandoli secondo le priorità operative definite dall'utente per mantenere il consumo all'interno dei limiti prefissati.

## Accesso remoto

È possibile accedere al programma LifeNetwork iQ in remoto tramite la rete LAN degli utenti o Internet. Si tratta dello strumento ideale per visualizzare i dati reali da qualsiasi luogo e coordinare le conseguenti azioni, che si tratti di un ufficio presso lo stesso sito o da una diversa località geografica in qualsiasi parte del mondo. Ciò consente la gestione multi-sito del parco batterie con il clic di un mouse.

BATTERY LIST - 01/09/2011 to 30/09/2011

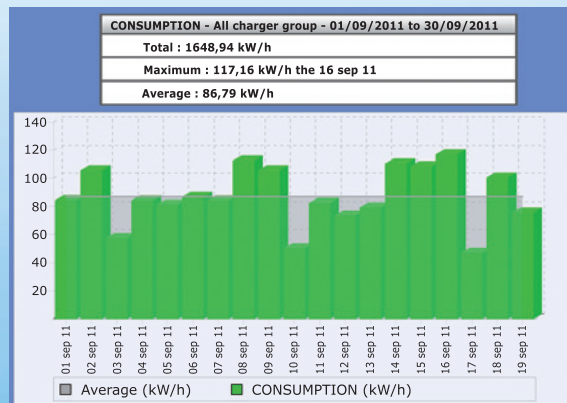
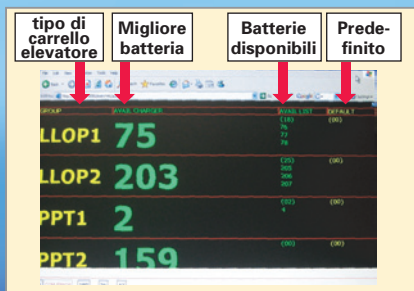
Legende  
 ET (%): Energy Throughput TP: Temperature OD: Over-discharge  
 BA: Balance WL: Water level ME: Missing Equal  
 Warning Alert

Result: 10 per page

Serial number	Fleet number	Voltage (V)	Cap (Ah)	Techno	Age (Month)	Cycle esch.	D.O.D.	Code	ET (%)	TP	OD	BA	WL	ME	Last connection
1006193115-1	006	24	255	PBO	15	64	16	▲	16	▲	▲	▲	▲	▲	19/09/2011
1006193115-2	009	24	255	PBO	15	43	11	▲	11	▲	▲	▲	▲	▲	20/09/2011
1006193115-3	003	24	255	PBO	15	57	15	▲	15	▲	▲	▲	▲	▲	20/09/2011
1006193115-4	001	24	255	PBO	15	50	12	▲	12	▲	▲	▲	▲	▲	19/09/2011
1006193115-5	005	24	255	PBO	15	53	12	▲	12	▲	▲	▲	▲	▲	20/09/2011
1006193117-1	008	24	255	PBO	15	63	12	▲	12	▲	▲	▲	▲	▲	20/09/2011
1006193117-4	004	24	255	PBO	15	73	16	▲	16	▲	▲	▲	▲	▲	20/09/2011
1006193117-5	002	24	255	PBO	15	55	14	▲	14	▲	▲	▲	▲	▲	20/09/2011
1006193118-1	012	24	255	PBO	15	73	16	▲	16	▲	▲	▲	▲	▲	20/09/2011
1006193118-2	011	24	255	PBO	0	0	0	▲	0	▲	▲	▲	▲	▲	30/06/2010

## Display LED della sala carica

Il grande display LED è parte del sistema e offre agli operatori chiara visibilità sulla selezione della batteria e informazioni in tempo reale sullo stato dell'intera sala carica. È possibile attivare diversi livelli di accesso ai dati, mediante la configurazione delle impostazioni di sicurezza integrate.



**EH Europe GmbH**  
 Baarerstrasse 18  
 6300 Zug  
 Switzerland  
 Tel. +41 44 215 74 10  
 Fax +41 44 215 74 11  
 www.enersys.com

**EnerSys srl**  
 Viale Europa, 5  
 36053 Gambellara (VI)  
 Italy  
 Tel. +39 0444 607811  
 Fax +39 0444 607911  
 info@it.enersys.com

**EH Batterien AG**  
 Division Oerlikon  
 Traktionsbatterien  
 Europastrasse 9  
 CH-8152 Glattbrugg

**Switzerland**  
 Tel. +41 44 828 1000  
 Fax +41 44 828 1010  
 EnerSys EMEA

Per ulteriori dettagli sulla sede EnerSys più vicina, si prega di fare riferimento all'indirizzo riportato sul sito web: [www.enersys.com](http://www.enersys.com)

© 2012 EnerSys. Tutti i diritti riservati.  
 Tutti i marchi e loghi sono di proprietà autorizzati da EnerSys e i propri affiliati salvo diversa indicazione.